

ProCurve Secure Router 7000dl 系列

ProCurve Secure Router 7000dl 系列产品是中小企业及大中型企业的分支机构与总部之间进行连接的一个经济适用、可扩展的平台。Secure Router 7000dl 系列提供多种广域网接口模块，并支持线速路由性能及集成的安全性和融合功能，在简化路由器部署、管理和支持的同时，确保分支机构的边到边连接。



ProCurve Secure Router 7102dl (J8752A)



ProCurve Secure Router 7203dl (J8753A)

ProCurve Secure Router 7000dl 系列

特性与优点

安全性

- **状态监测防火墙:** 包括集成的状态监测防火墙和网络攻击防御引擎, 可抵御常见的攻击, 从而确保依赖互联网的关键应用的连续可用性; 该防火墙还支持 NAT 以及端口转发操作
- **访问控制列表 (ACL):** 根据源/目标 IP 地址/子网及源/目标 TCP/UDP 端口号, 提供 IP 第 3 层过滤
- **IPSec VPN:** 可选的 IPSec VPN 模块支持结点到结点及客户机会话; 隧道协议包括 IPSec 和 GRE; 加密方法包括 3DES-CBC、DES-CBC、AES-CBC、128 位、192 位和 256 位; 支持的散列算法包括 SHA-1、MD5 和手动 IPSec 策略; 支持在隧道间传送流量的功能 (集中星型 VPN)
- **基于策略的路由:** 可以实施包策略, 并允许资源向下分配给各个终端系统和最终用户
- **支持网络地址转换 (NAT):** 提供 1 对 1 或 1 对多的 NAT 端口转换
- **管理安全性:** 使用 SSHv2、secure copy 和 SSL 加密所有 HTTP 流量, 安全地访问路由器上基于浏览器的 GUI; 支持 AAA 系统, 包括使用 RADIUS 服务器或本地用户数据库检索操作员和特权模式密码的验证方法
- **全局密码加密:** 提供一个全局命令, 可加密所有用户的密码
- **RADIUS 身份验证:** 通过 RADIUS 进行用户验证, 以防止未经授权的管理访问
- **支持 TACACS+ AAA:** 使用 TACACS+ 提供全面的验证、认证和统计 (AAA)
- **802.1X 申请者:** 支持 802.1X 模式, 在该模式下, 路由器传输和接收来自认证者的 EAP 请求, 以支持启用 802.1X 的环境, 并防止恶意的网络设备部署

易用性

- **ProCurve AutoSynch 功能:** 内部闪存和 Compact Flash 存储器的自动同步, 可以确保最新的配置和映像文件在这两个地方保存, 以便远程部署, 管理和维护
- **ProCurve SafeMode 功能:** 远程修改活动配置时, 可轻松恢复配置灾难
- **工业标准的 CLI:** 使用熟悉的命令行界面 (CLI), 最大限度降低培训和认证成本
- **链路层发现协议 (802.1ab):** 由 ProCurve Manager 支持, 可实现从以太网结点到路由器端口的实时映射
- **Compact Flash 端口:** 允许系统映像和配置文件从外部可访问的 Compact Flash (CF) 驱动器启动, 从而便于远程站点安装; 可通过配置支持 ProCurve AutoSynch 技术以利用系统映像和配置文件同时更新外部 CF 及板上集成闪存, 从而来限制停机和故障时的切换
- **双闪存映像:** 提供独立的主、辅操作系统文件, 以便在升级过程中进行备份
- **防火墙和 VPN 向导:** 为配置防火墙策略和访问控制列表 (ACL) 以及设置 VPN 隧道提供简化的格式; 新用户和具有丰富行业经验的用户将可以快速地体验到 GUI 的直观及易用性
- **集中管理:** 支持 SNMPv2, 可以集中管理、存档及更新配置和软件映像文件

融合

- **VoIP 支持:** 通过防火墙支持 H.323 和 SIP ALG

服务质量 (QoS)

- **第 2/3/4 层 QoS 机制:** 支持基于 IP 地址、IP 服务类型 (ToS)、L3 协议、TCP/UDP 端口号和源端口的 IP 优先和 DiffServ 优先级标记

ProCurve Secure Router 7000dl 系列

- **排程机制:** 支持加权公平排队 (WFQ)、FIFO、低延时排队 (LLQ) 和优先排队 (PQ)
- **基于分类的加权公平队列 (CBWFQ):** 允许根据总可用带宽的比例或最大 Kbps 吞吐率为特定类别流量分配带宽
- **支持以太网端口的流量整形和 QoS:** 可根据 DiffServ 代码点设置, 将 WFQ、LLQ 和 CBWFQ 机制应用于以太网端口
- **策略和整形:** 支持帧中继流量整形 (FRTS) 和帧中继分段 (FRF.12), 最大限度地减少低速广域网链路上的插入延迟

弹性和高可用性

- **BGP、OSPF 和静态路由的等价多路径 (ECMP) 算法:** 提供多个广域网连接流量负载均衡的功能
- **多链路功能:** MLFR 和 MLPPP 可以融合多个 T1/E1 端口, 并且可以实现帧中继或 PPP 链路之间的动态负载均衡。
- **支持多链路 (Multi-homing) BGP:** 使用 BGP 路由协议支持与多个服务提供商的冗余广域网连接
- **可选的冗余电源:** 提供不间断电源 (由 ProCurve 600 RPS/EPS 提供)

第 2 层交换

- **VLAN 支持和标记:** 支持完整的 802.1Q (4096 个 VLAN ID)

第 3 层路由

- **IP 路由协议:** 支持静态路由、RIP、RIPv2、OSPF 和 BGP4
- **基于策略的路由:** 允许用户根据源地址和目标地址确定路由

第 3 层服务

- **IP 组播:** 支持 PIM SM、IGMPv2 和组播存储根路由
- **PIM 稀疏模式:** 使用 PIM 稀疏模式 (PIM-SM) 传送 IP 组播流量
- **支持 DHCP:** 充当 DHCP 服务器、中继或客户端

支持的 WAN 标准:

- **广域网协议:** 支持 PPP、帧中继、IPSec、HDLC、DDR、MLPPP、MLFR、PPPoA 和 PPPoE
- **按需拨号和路由:** 允许 ISDN 和模拟调制解调器模块在没有重要线路故障的情况下传送包, 使用户可以只在需要路由流量时启动拨号链路, 从而实现成本节省

业界领先的保修

- **终身保修:** 在产品使用期间提供下一工作日提前更换 (在大部分国家/地区提供)

服务

ProCurve Secure Router 7102dl

- 3 年 4 小时现场硬件服务, 13 x 5 覆盖 (UA432A/E)

- 3 年 4 小时现场硬件服务, 24 x 7 覆盖 (UA433A/E)
- 3 年 4 小时现场硬件服务, 24x7 覆盖, 24x7 电话支持软件服务 (UA434A/E)

ProCurve Secure Router 7000dl 系列

ProCurve Secure Router 7203dl

- 3 年 4 小时现场硬件服务, 13 x 5 覆盖 (UA435A/E)
- 3 年 4 小时现场硬件服务, 24 x 7 覆盖 (UA436A/E)
- 3 年 4 小时现场硬件服务, 24x7 覆盖, 24x7 电话支持软件服务 (UA437A/E)

ProCurve Secure Router 7000dl 系列

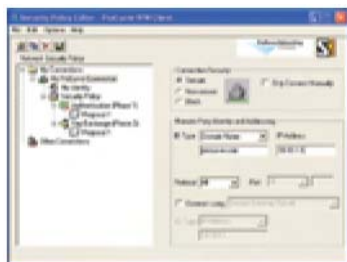


规格

	ProCurve Secure Router 7102dl (J8752A)	ProCurve Secure Router 7203dl (J8753A)
端口	2 个 10/100 端口 (IEEE 802.3 Type 10Base-T、IEEE 802.3u Type 100Base-TX) 2 个 dl 模块插槽 1 个 Compact Flash 端口	2 个 10/100 端口 (IEEE 802.3 Type 10Base-T、IEEE 802.3u Type 100Base-TX) 2 个 dl 模块插槽 1 个 dl 宽模块插槽 1 个 Compact Flash 端口
RPS 选项	有	有
VPN 加密模块插槽	最多 500 个 VPN 会话	最多 1000 个 VPN 会话
	1 个 RS-232C DB-9 控制台端口	1 个 RS-232C DB-9 控制台端口
物理特性		
外形尺寸	29.26 (长) x 44.25 (宽) x 4.39 (高) 厘米 (11.52 x 17.42 x 1.73 英寸) (1U 高)	29.26 (长) x 44.25 (宽) x 4.39 (高) 厘米 (11.52 x 17.42 x 1.73 英寸) (1U 高)
重量	4.62 千克 (10.26 磅)	4.93 千克 (10.95 磅)
内存和处理器		
闪存容量	32 MB	32 MB
SDRAM	128 MB	256 MB
安装	安装在一个标准 EIA 19 英寸 Telco 机架或设备机柜中 (包含硬件); 限水平表面安装	安装在一个标准 EIA 19 英寸 Telco 机架或设备机柜中 (包含硬件); 限水平表面安装
性能		
广域网吞吐率	150 kpps; 多达 4 条 T1/E1 线路	210 kpps; 多达 8 条 T1/E1 线路
环境		
工作温度	0 °C 到 50 °C (32 °F 到 122 °F)	0 °C 到 50 °C (32 °F 到 122 °F)
工作相对湿度	0 % 到 95 %, 无凝结	0 % 到 95 %, 无凝结
非工作/存放温度	-20 °C 到 70 °C (-4 °F 到 158 °F)	-20 °C 到 70 °C (-4 °F 到 158 °F)
非工作/存放相对湿度	0 % 到 95 %, 无凝结	0 % 到 95 %, 无凝结
电气特性		
电压	100-127 伏交流电/200-240 伏交流电	100-127 伏交流电/200-240 伏交流电
电流	0.4 安/0.2 安	0.8 安/0.2 安
功耗	13 瓦	52 瓦
频率	50/60 赫兹	50/60 赫兹
安全性	CSA 22.2 No. 60950 第三版; CE 标志; cUL 认证; EN 60950/IEC 60950, 第三版; UL 60950; UL 列出; AS/NZS60950; KN60950; GOST R MEK60950; TS60950	CSA 22.2 No. 60950 第三版; CE 标志; cUL 认证; EN 60950/IEC 60950, 第三版; UL 60950; UL 列出; AS/NZS60950; KN60950; GOST R MEK60950; TS60950
辐射	FCC Rules Part 15, Subpart B Class A; CISPR22/A2; EN55022/A2; ICES-003; VCCI V-3/2000.04; IEC/EN61000-3-2; IEC/EN61000-3-3; EN55024/A1; IEC61000	FCC Rules Part 15, Subpart B Class A; CISPR22/A2; EN55022/A2; ICES-003; VCCI V-3/2000.04; IEC/EN61000-3-2; IEC/EN61000-3-3; EN55024/A1; IEC61000: 4-2、4-3、4-4、4-5、4-6、4-8、4-11; BSMI CNS 13438
电信	TBR-1; TBR-2; TBR-3; TBR-12; TBR-13; TBR-21; ITU-T G.992.1	TBR-1; TBR-2; TBR-3; TBR-12; TBR-13; TBR-21; ITU-T G.992.1

ProCurve Secure Router 7000dl 系列

附件



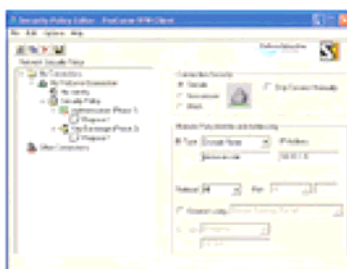
ProCurve VPN 客户端无限用户许可 (J8750A)

系统要求

最小内存: 32 MB RAM
推荐的内存: 64 MB RAM
最小磁盘空间: 10 MB

操作系统

Microsoft Windows NT、Microsoft Windows 2000、Microsoft Windows XP、Microsoft Windows 95、Microsoft Windows 98



ProCurve VPN 客户端 100 用户许可 (J8758A)

系统要求

最小内存: 32 MB RAM
推荐的内存: 64 MB RAM
最小磁盘空间: 10 MB

操作系统

Microsoft Windows NT、Microsoft Windows 2000、Microsoft Windows XP、Microsoft Windows 95、Microsoft Windows 98

dl 模块

ProCurve Secure Router dl 2 端口 ISDN BRI S/T 模块 (J8457A)

2 端口 ISDN BRI S/T 模块。包括 2 根 RJ45-RJ45 直通电缆 (3 米)。

连接

连接器: RJ-45, 1 个用于可选备份模块的 RJ-45 接口; 2 个 ISDN BRI S/T 接口; 每个接口支持 2 个 B 通道 (128 kpbs)

物理特性

外形尺寸: 11.27 (长) x 8.13 (宽) x 3.28 (高) 厘米 (4.4375 x 3.20 x 1.29 英寸)
重量: 0.1 千克 (0.22 磅)

环境

工作温度: 0 °C 到 50 °C (32 °F 到 122 °F)
工作相对湿度: 0 % 到 95 %, 无凝结
非工作/存放温度: -40 °C 到 85 °C (-40 °F 到 185 °F)
非工作/存放相对湿度: 0 % 到 95 %, 无凝结

ProCurve Secure Router dl 2 端口 ISDN BRI U 模块 (J9010A)

2 端口 ISDN BRI U 模块。包括 2 根 RJ11-RJ45 直通电缆 (3 米)。

连接

连接器: RJ-45, 1 个用于可选备份模块的 RJ-45 接口; 2 个 ISDN BRI U 接口; 每个接口支持 2 个 B 通道 (128 kpbs)

物理特性

外形尺寸: 11.27 (长) x 8.13 (宽) x 3.28 (高) 厘米 (4.4375 x 3.20 x 1.29 英寸)
重量: 0.1 千克 (0.21 磅)

环境

工作温度: 0 °C 到 50 °C (32 °F 到 122 °F)
工作相对湿度: 0 % 到 95 %, 无凝结
非工作/存放温度: -40 °C 到 85 °C (-40 °F 到 185 °F)
非工作/存放相对湿度: 0 % 到 95 %, 无凝结

ProCurve Secure Router 7000dl 系列



ProCurve Secure Router dl 1 端口串行模块 (J8458A)

与外部 CSU/DSU 的 V.35/X.21 DTE 接口支持高达 10Mbps 的 1 端口串行 dl 模块。需要使用一根 V.35 或 X.21 串行电缆与外部 CSU/DSU 连接。串行接口仅在 DTE 模式下工作。

连接

连接器：（串行）26 针接口，1 个用于可选备份模块的 RJ-45

速率：与外部 CSU/DSU 连接高达 10 Mbps

接口：支持 V.35 或 X.21 接口

物理特性

外形尺寸：11.81（长）x 8.13（宽）x 3.3（高）厘米（4.65 x 3.2 x 1.3 英寸）

重量：0.05 千克（0.11 磅）

环境

工作温度：0 °C 到 50 °C（32 °F 到 122 °F）

工作相对湿度：0 % 到 95 %，无凝结

非工作/存放温度：-40 °C 到 85 °C（-40 °F 到 185 °F）

非工作/存放相对湿度：0 % 到 95 %，无凝结



ProCurve Secure Router dl 1 端口 ADSL2+ Annex A 模块 (J8459A)

1 端口 ADSL2+ Annex A dl 模块支持 POTS 线路上的 ADSL/ADSL2/ ADSL2+

连接

连接器：(ADSL) RJ-11，1 个用于可选备份模块的 RJ-45

支持的标准：在 POTS 线路上支持 ADSL、ADSL2 和 ADSL2+ Annex A

最小/最大上行速率：

ADSL：32 kbps 到 800 Kbps

ADSL2：32 kbps 到 800 Kbps

ADSL2+：32 kbps 到 2 Mbps

最小/最大下行速率：

ADSL：224 kbps 到 8 Mbps

ADSL2：224 kbps 到 12 Mbps

ADSL2+：224 kbps 到 24 Mbps

线路码：DMT

物理特性

外形尺寸：11.81（长）x 8.13（宽）x 3.3（高）厘米（4.65 x 3.2 x 1.3 英寸）

重量：0.08 千克（0.18 磅）

环境

工作温度：0 °C 到 50 °C（32 °F 到 122 °F）

工作相对湿度：0 % 到 95 %，无凝结

非工作/存放温度：-40 °C 到 85 °C（-40 °F 到 185 °F）

非工作/存放相对湿度：0 % 到 95 %，无凝结

备注

在第一版中，ADSL2+ 功能不可用，但可通过未来发布的软件升级。



ProCurve Secure Router dl 1 端口 ADSL2+ Annex B 模块 (J8759A)

1 端口 ADSL2+ Annex B dl 模块支持 ISDN 线路上的 ADSL/ADSL2/ADSL2+

连接

连接器：(ADSL) RJ-11，1 个用于可选备份模块的 RJ-45

支持的标准：在 ISDN 线路上支持 ADSL、ADSL2 和 ADSL2+ Annex B

最小/最大上行速率：

ADSL：32 kbps 到 800 kbps

ADSL2：32 kbps 到 800 kbps

ADSL2+：32 kbps 到 2 Mbps

最小/最大下行速率：

ADSL：224 kbps 到 8 Mbps

ADSL2：224 kbps 到 12 Mbps

ADSL2+：224 kbps 到 24 Mbps

线路码：DMT

物理特性

外形尺寸：11.81（长）x 8.13（宽）x 3.3（高）厘米（4.65 x 3.2 x 1.3 英寸）

重量：0.08 千克（0.18 磅）

环境

工作温度：0 °C 到 50 °C（32 °F 到 122 °F）

工作相对湿度：0 % 到 95 %，无凝结

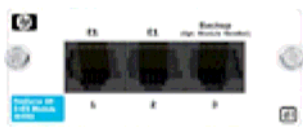
非工作/存放温度：-40 °C 到 85 °C（-40 °F 到 185 °F）

非工作/存放相对湿度：0 % 到 95 %，无凝结

备注

在第一版中，ADSL2/ADSL2+ 功能不可用，但可通过未来发布的软件升级。

ProCurve Secure Router 7000dl 系列



ProCurve Secure Router dl 2xE1 模块 (J8456A)

集成 CSU/DSU 的 2 端口 E1/FrE1 dl 模块包括 2 根 RJ48-RJ48 Telco 直通电缆 (5 米)。

连接

连接器: (2xE1) RJ-48C, 1 个用于可选备份模块的 RJ-45

E1: 每个 E1 接口 2.048 Mbps (30x64 kbps)

FrE1: Mbps DS0 通道化 (Nx56/64 kbps)

线路码: HDB3, AMI

帧: 带有可选 CRC-4 的 FAS

接收器灵敏度: -30 dB

物理特性

外形尺寸: 11.81 (长) x 8.13 (宽) x 3.3 (高) 厘米 (4.65 x 3.2 x 1.3 英寸)

重量: 0.06 千克 (0.13 磅)

环境

工作温度: 0 °C 到 50 °C (32 °F 到 122 °F)

工作相对湿度: 0 % 到 95 %, 无凝结

非工作/存放温度: -40 °C 到 85 °C (-40 °F 到 185 °F)

非工作/存放相对湿度: 0 % 到 95 %, 无凝结



ProCurve Secure Router dl 1xE1+G.703 模块 (J8455A)

集成 CSU/DSU 和 G.703 TDM 接口, 连接 PBX 以提供语音服务的 1 端口 E1/FrE1 dl 模块。包括 2 根 RJ48-RJ48 Telco 直通电缆 (5 米)。

连接

连接器: (E1) RJ-48C, (G.703) RJ-48C, 1 个用于可选备份模块的 RJ-45

E1: 2.048 Mbps (30x64 kbps)

FrE1: Mbps DS0 通道化 (Nx56/64 kbps)

线路码: HDB3, AMI

帧: 带有可选 CRC-4 的 FAS

接收器灵敏度: -30 dB

物理特性

外形尺寸: 11.81 (长) x 8.13 (宽) x 3.3 (高) 厘米 (4.65 x 3.2 x 1.3 英寸)

重量: 0.07 千克 (0.16 磅)

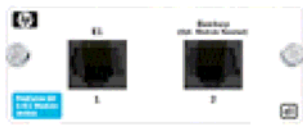
环境

工作温度: 0 °C 到 50 °C (32 °F 到 122 °F)

工作相对湿度: 0 % 到 95 %, 无凝结

非工作/存放温度: -40 °C 到 85 °C (-40 °F 到 185 °F)

非工作/存放相对湿度: 0 % 到 95 %, 无凝结



ProCurve Secure Router dl 1xE1 模块 (J8454A)

集成 CSU/DSU 的 1 端口 E1/FrE1 dl 模块包括 1 根 RJ48-RJ48 Telco 直通电缆 (5 米)。

连接

连接器: (E1) RJ-48C, 1 个用于可选备份模块的 RJ-45

E1: 2.048 Mbps (Nx64 kbps)

FrE1: Mbps DS0 通道化 (Nx56/64 kbps)

线路码: HDB3, AMI

帧: 带有可选 CRC-4 的 FAS

接收器灵敏度: -30 dB

物理特性

外形尺寸: 11.81 (长) x 8.13 (宽) x 3.3 (高) 厘米 (4.65 x 3.2 x 1.3 英寸)

重量: 0.06 千克 (0.13 磅)

环境

工作温度: 0 °C 到 50 °C (32 °F 到 122 °F)

工作相对湿度: 0 % 到 95 %, 无凝结

非工作/存放温度: -40 °C 到 85 °C (-40 °F 到 185 °F)

非工作/存放相对湿度: 0 % 到 95 %, 无凝结



ProCurve Secure Router dl 2xT1 模块 (J8453A)

集成 CSU/DSU 的 2 端口 T1/FrT1 dl 模块。包括 2 根 RJ48-RJ48 Telco 直通电缆 (5 米)。

连接

连接器: (2xT1) RJ-48C, 1 个用于可选备份模块的 RJ-45

T1: 每个 T1 接口 1.544 Mbps (24 x 64 kbps)

FrT1: Mbps DS0 通道化 (Nx64 kbps)

线路码: AMI, B8ZS

输入信号: 0 到 -36 (DS1)

线路扩建: 0、-7.5、-15、-22.5 dB

物理特性

外形尺寸: 11.81 (长) x 8.13 (宽) x 3.3 (高) 厘米 (4.65 x 3.2 x 1.3 英寸)

重量: 0.06 千克 (0.13 磅)

环境

工作温度: 0 °C 到 50 °C (32 °F 到 122 °F)

工作相对湿度: 0 % 到 95 %, 无凝结

非工作/存放温度: -40 °C 到 85 °C (-40 °F 到 185 °F)

非工作/存放相对湿度: 0 % 到 95 %, 无凝结

ProCurve Secure Router 7000dl 系列



ProCurve Secure Router dl 1xT1 + DSX-1 模块 (J8452A)

集成 CSU/DSU 和 DSX-1 TDM 接口，连接 PBX 以提供语音服务的 1 端口 T1 dl 模块。包括 2 根 RJ48-RJ48 Telco 直通电缆（5 米）。

连接

连接器：(T1) RJ-48C, (DSX-1) RJ-48C, 1 个用于可选备份模块的 RJ-45

T1: 1.544 Mbps (24x64 kbps)

FrT1: Mbps DS0 (Nx64 kbps); 可编程的 DS0 分配，允许 DSX-1 TDM 下连到 PBX 上

线路码: AMI、B8ZS

输入信号: 0 到 -36 (DS1)

线路扩建: 0、-7.5、-15、-22.5 dB

物理特性

外形尺寸: 11.81 (长) x 8.13 (宽) x 3.3 (高) 厘米 (4.65 x 3.2 x 1.3 英寸)

重量: 0.06 千克 (0.13 磅)

环境

工作温度: 0 °C 到 50 °C (32 °F 到 122 °F)

工作相对湿度: 0 % 到 95 %, 无凝结

非工作/存放温度: -40 °C 到 85 °C (-40 °F 到 185 °F)

非工作/存放相对湿度: 0 % 到 95 %, 无凝结



ProCurve Secure Router dl 1xT1 模块 (J8451A)

集成 CSU/DSU 的 1 端口 T1/FrT1 dl 模块。包括 1 根 RJ48-RJ48 Telco 直通电缆（5 米）。

连接

连接器: (T1) RJ-48C, 1 个用于可选备份模块的 RJ-45

T1: 每个 T1 接口 1.544 Mbps (24 x 64 kbps)

FrT1: Mbps DS0 通道化 (Nx64 kbps)

线路码: AMI、B8ZS

输入信号: 0 到 -36 (DS1)

线路扩建: 0、-7.5、-15、-22.5 dB

物理特性

外形尺寸: 11.81 (长) x 8.13 (宽) x 3.3 (高) 厘米 (4.65 x 3.2 x 1.3 英寸)

重量: 0.06 千克 (0.13 磅)

环境

工作温度: 0 °C 到 50 °C (32 °F 到 122 °F)

工作相对湿度: 0 % 到 95 %, 无凝结

非工作/存放温度: -40 °C 到 85 °C (-40 °F 到 185 °F)

非工作/存放相对湿度: 0 % 到 95 %, 无凝结

dl 宽模块

ProCurve Secure Router dl 8xSerial 宽模块 (J9011A)

8 端口串行 dl 宽模块，通过 V.35/X.21 接口与外部 CSU/DSU 连接每个端口高达 2 Mbps

连接

连接器: (串行) 26 针接口

速率: 与外部 CSU/DSU 连接每个端口高达 10 Mbps

接口: 支持 V.35 或 X.21 接口

物理特性

外形尺寸: 22.23 (长) x 15.24 (宽) x 2.54 (高) 厘米 (8.75 x 6.000 x 1.000 英寸)

重量: 0.24 千克 (0.54 磅)

环境

工作温度: 0 °C 到 50 °C (32 °F 到 122 °F)

工作相对湿度: 0 % 到 95 %, 无凝结

非工作/存放温度: -40 °C 到 85 °C (-40 °F 到 185 °F)

非工作/存放相对湿度: 0 % 到 95 %, 无凝结

备注

模块需要在客户现场与外部 CSU/DSU 连接和使用的 V.35 或 X.21 串行电缆的数量。

串行接口仅在 DTE 模式下工作。没有内部时钟。

ProCurve Secure Router 7000dl 系列



ProCurve Secure Router dl 8xT1/E1 宽模块 (J8463A)

8 端口 T1/FrT1/E1/FrE1 dl 宽模块通过板上的指拨开关设置可以支持 T1 或 E1 功能。包括 8 根 RJ48-RJ48 Telco 直通电缆 (5 米)。

连接

连接器: (8xT1/E1) RJ-48C

T1: 每个 T1 接口 1.544 Mbps (24 x 64 kbps)

E1: 每个 E1 接口 2.048 Mbps (30x64 kbps)

FrT1/E1: DSO 通道化 (Nx64 kbps) T1

线路码: AMI/B8ZS E1 线路码: HDB3

物理特性

外形尺寸: 15.24 (长) x 21.95 (宽) x 2.39 (高) 厘米 (6.0 x 8.64 x 0.94 英寸)

重量: 1.32 千克 (2.93 磅)

环境

工作温度: 0 °C 到 50 °C (32 °F 到 122 °F)

工作相对湿度: 0 % 到 95 %, 无凝结

非工作/存放温度: -40 °C 到 85 °C (-40 °F 到 185 °F)

非工作/存放相对湿度: 0 % 到 95 %, 无凝结

电缆

ProCurve Secure Router 串行电缆 X.21 DTE (J8755A)

与 ProCurve Secure Router 串行 dl 模块一起使用以连接外置 CSU/DSU 的 X.21 DTE 串行电缆

连接

连接器: dl 串行模块的 26 针接口, 外部 CSU/DSU 的 X.21 DTE 接口

线缆长度: 2 米 (6.56 英尺)

ProCurve Secure Router 串行电缆 V.35 DTE (J8757A)

与 ProCurve Secure Router 串行 dl 模块一起使用以连接外置 CSU/DSU 的 V.35 DTE 串行电缆

连接

连接器: dl 串行模块的 26 针接口, 外部 CSU/DSU 的 V.35 DTE 接口

线缆长度: 2 米 (6.56 英尺)

dl 备份模块

ProCurve Secure Router dl 1 端口 ISDN BRI U 备份模块 (J8460A)

1 端口 ISDN BRI U 模块作为子卡连接 dl 模块, 提供备份功能。包括 1 根 RJ11-RJ45 直通电缆 (3 米)。

连接

连接器: RJ-45

接口: U 接口支持 1B 通道 (64 kbps)

物理特性

外形尺寸: 9.53 (长) x 6.35 (宽) x 1.85 (高) 厘米 (3.75 x 2.5 x 0.73 英寸)

重量: 0.18 千克 (0.4 磅)

环境

工作温度: 0 °C 到 50 °C (32 °F 到 122 °F)

工作相对湿度: 0 % 到 95 %, 无凝结

非工作/存放温度: -40 °C 到 85 °C (-40 °F 到 185 °F)

非工作/存放相对湿度: 0 % 到 95 %, 无凝结

ProCurve Secure Router dl 1 端口 ISDN BRI S/T 备份模块 (J8461A)

1 端口 ISDN BRI S/T 模块作为子卡连接 dl 模块, 提供备份功能。包括 1 根 RJ11-RJ45 直通电缆 (3 米)。

连接

连接器: RJ-45

接口: S/T 接口支持 1B 通道 (64 kbps)

物理特性

外形尺寸: 9.53 (长) x 6.35 (宽) x 1.85 (高) 厘米 (3.75 x 2.5 x 0.73 英寸)

重量: 0.18 千克 (0.4 磅)

环境

工作温度: 0 °C 到 50 °C (32 °F 到 122 °F)

工作相对湿度: 0 % 到 95 %, 无凝结

非工作/存放温度: -40 °C 到 85 °C (-40 °F 到 185 °F)

非工作/存放相对湿度: 0 % 到 95 %, 无凝结

ProCurve Secure Router 7000dl 系列

ProCurve Secure Router dl 模拟调制解调器备份模块 (J8462A)

1 端口 v.90 模拟调制解调器模块作为子卡连接 dl 模块，提供备份功能。用户还可以通过调制解调器接口发起带外控制台会话。

支持从 300 bps 到 33.6 kbps 的速度。

物理特性

外形尺寸：9.53（长）x 6.35（宽）x 1.85（高）厘米（3.75 x 2.5 x 0.73 英寸）

重量：0.16 千克（0.36 磅）

环境

工作温度：0 °C 到 50 °C（32 °F 到 122 °F）

工作相对湿度：0 % 到 95 %，无凝结

非工作/存放温度：-40 °C 到 85 °C（-40 °F 到 185 °F）

非工作/存放相对湿度：0 % 到 95 %，无凝结

VPN 加密模块

ProCurve Secure Router 7100/7200 IPSec VPN 模块 (J8471A)

用于 7100dl/7200dl 系列路由器的 IPSec VPN 加密模块支持 VPN 功能

终结 IPSec VPN 结点到结点和客户机会话

加密：DES、3DES、AES

物理特性

外形尺寸：7.92（长）x 7.87（宽）x 3.2（高）厘米（3.12 x 3.1 x 1.26 英寸）

重量：0.27 千克（0.12 磅）

环境

工作温度：0 °C 到 50 °C（32 °F 到 122 °F）

工作相对湿度：0 % 到 95 %，无凝结

非工作/存放温度：-40 °C 到 85 °C（-40 °F 到 185 °F）

非工作/存放相对湿度：0 % 到 95 %，无凝结

备注

包括免费的 10 个用户 VPN 客户端许可。

更多信息

欲知有关 ProCurve Networking 的详情，
请访问：www.hp.com.cn/network

欲了解更多信息，请电话垂询当地惠普销售办事处或离您最近的惠普授权经销商。

惠普售前支持热线： 800-820-2255
惠普售后支持热线： 800-810-3888
惠普客户反馈/投诉热线： 800-810-0039

或请访问：www.hp.com.cn
www.hp.com.cn/network

© 2006 Hewlett-Packard Development Company, L.P. 本文所含信息如有更改，恕不另行通知。惠普产品与服务的全部保修条款在此类产品和服务附带的保修声明中均已列明，本文中的任何信息均不构成额外的保修条款。惠普对于本文中所包含的技术或编辑错误、遗漏概不负责。所有信息的最终解释权归中国惠普有限公司所有。

